

novità

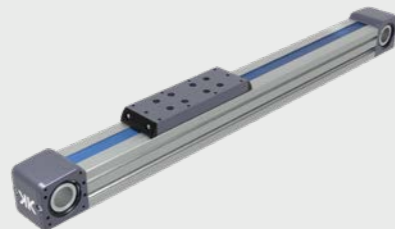
## UNITÀ A CINGHIA A GUIDA INTERNA

GR-45



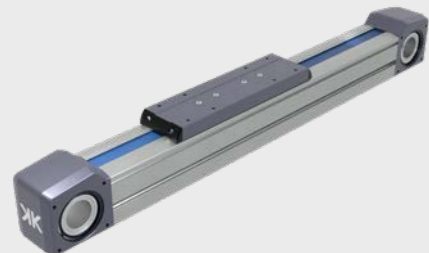
Profilo: 45 x 45  
Guida: Taglia 15  
Pattini: 1 o 2  
Cinghia: AT5-16

GR-60



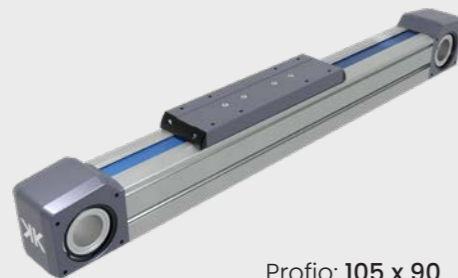
Profilo: 60 x 60  
Guida: Taglia 15  
Pattini: 2  
Cinghia: AT5-25

GR-80



Profilo: 80 x 80  
Guida: Taglia 20  
Pattini: 2  
Cinghia: AT10-32

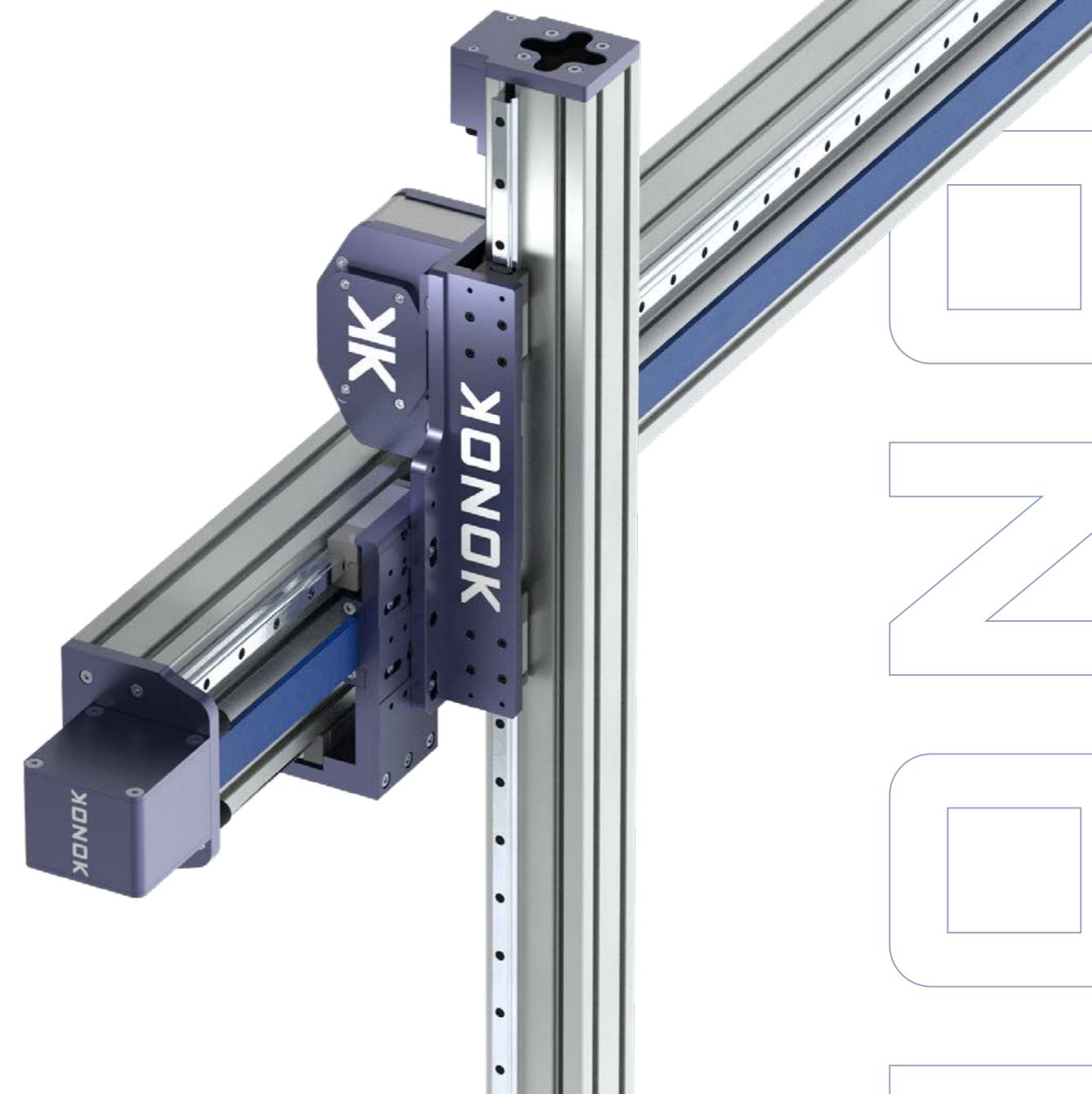
GR-105



Profilo: 105 x 90  
Guida: Taglia 25  
Pattini: 2  
Cinghia: AT10-45

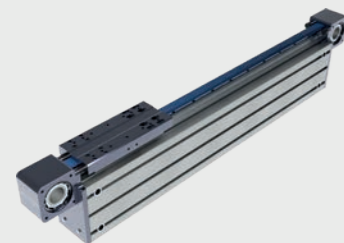
# KK

KONOK®



KONOK

WWW.KONOK.IT

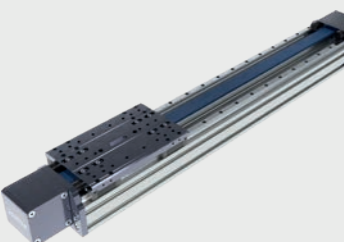


CARRO MOBILE MONOGUIDA

### Serie HR

Le unità lineari della serie HR sono dotate di trasmissione a cinghia dentata e guida lineare singola. La motorizzazione è applicata alle testate, mentre il tensionamento della cinghia avviene alle estremità del carro.

[WWW.KONOK.IT/SERIE-HR](http://WWW.KONOK.IT/SERIE-HR)

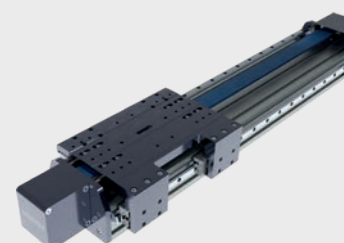


CARRO MOBILE BIGUIDA

### Serie HU

Le unità lineari della serie HU sono dotate di trasmissione a cinghia dentata e doppia guida lineare in parallelo. La motorizzazione è applicata alle testate, mentre il carro scorre trainato lungo il corpo del modulo.

[WWW.KONOK.IT/SERIE-HU](http://WWW.KONOK.IT/SERIE-HU)

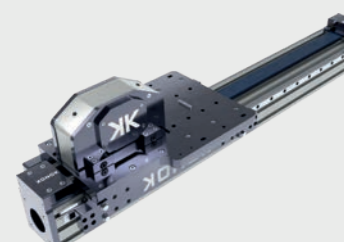


CARRO MOBILE BIGUIDA LATERALE

### Serie HL

Le unità lineari della serie HU sono dotate di trasmissione a cinghia dentata e doppia guida lineare in parallelo. La motorizzazione è applicata alle testate, mentre il carro scorre trainato lungo il corpo del modulo.

[WWW.KONOK.IT/SERIE-HL](http://WWW.KONOK.IT/SERIE-HL)



CARRO MOTORIZZATO E PROFILO MOBILE

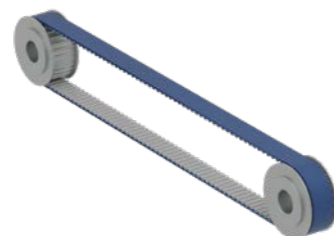
### Serie P

Le unità lineari della serie P sono dotate di trasmissione a cinghia fissa omega e con mono e bi-guida su piani paralleli. La motorizzazione è applicata al carro ed il tensionamento della cinghia avviene all'estremità del profilo.

[WWW.KONOK.IT/SERIE-P](http://WWW.KONOK.IT/SERIE-P)

## UNITÀ A CINGHIA

[WWW.KONOK.IT/ASSI-A-CINGHIA](http://WWW.KONOK.IT/ASSI-A-CINGHIA)



INDICATO PER UTILIZZO ORIZZONTALE  
SUITABLE FOR HORIZONTAL USE



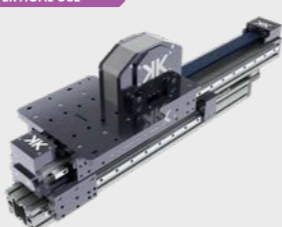
TELESCOPICO A DOPPIO SFILLO A CINGHIA

### Serie F

Le unità lineari della serie F sono dotate di trasmissione a cinghia fissa omega al primo sfillo e cinghia in loop al secondo sfillo, con bi-guida su piani paralleli. La motorizzazione è applicata al carro ed il tensionamento della cinghia avviene all'estremità del profilo primo sfillo.

[WWW.KONOK.IT/SERIE-F](http://WWW.KONOK.IT/SERIE-F)

INDICATO PER UTILIZZO VERTICALE  
SUITABLE FOR VERTICAL USE

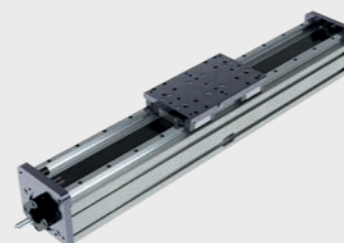


UNITÀ TELESCOPICA DOPPIO SFILLO A CINGHIA

### Serie TP

Le unità lineari della serie TP sono dotate di trasmissione a cinghia fissa omega al primo sfillo e cinghia in loop al secondo sfillo, con bi-guida su piani paralleli e guide supplementari. La motorizzazione è applicata al carro e il tensionamento della cinghia avviene all'estremità del profilo primo sfillo.

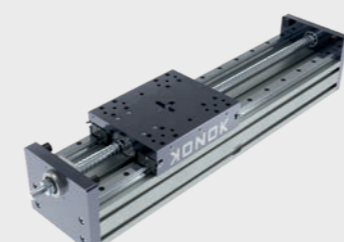
[WWW.KONOK.IT/SERIE-TP](http://WWW.KONOK.IT/SERIE-TP)



UNITÀ A VITE

### Serie VU-I

Unità lineare con trasmissione a vite RDS taglia 20, montata internamente al profilo, con bandella poliuretanica di protezione della vite e con guide RDS parallele sullo stesso piano. Le unità sono predisposte per montare soffiotti di protezione per le guide.



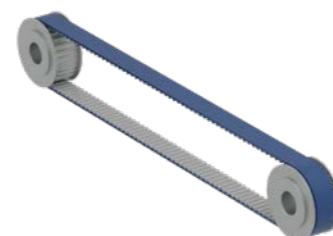
UNITÀ A VITE

### Serie VU-E

Unità lineare con trasmissione a vite RDS taglia 20 - 25 - 32, montata esternamente al profilo e con guide RDS parallele sullo stesso piano. Le unità sono predisposte per montare soffiotti di protezione.

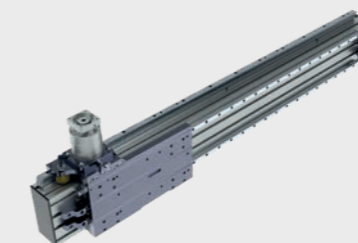
## UNITÀ A CINGHIA TELESCOPICHE

[WWW.KONOK.IT/ASSI-A-CINGHIA-TELESCOPICI](http://WWW.KONOK.IT/ASSI-A-CINGHIA-TELESCOPICI)



## UNITÀ A VITE

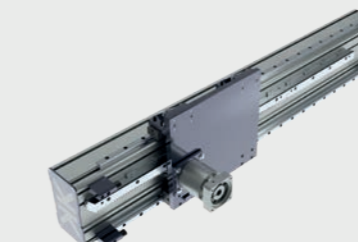
[WWW.KONOK.IT/ASSI-A-VITE](http://WWW.KONOK.IT/ASSI-A-VITE)



UNITÀ A CREMAGLIERA

### Serie CU

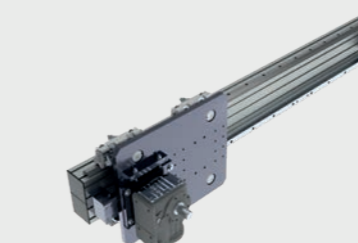
Unità lineare con trasmissione pignone-cremagliera denti obliqui. L'unità può essere configurata con più carri indipendenti predisposti per l'interfacciamento con le unità verticali P ed RI e con predisposizione per la lubrificazione automatica.



UNITÀ A CREMAGLIERA

### Serie CL

Unità lineare con trasmissione pignone-cremagliera denti obliqui, con motore montato centralmente e con guide RDS su piani ortogonali. L'unità può essere configurata con più carri indipendenti e con predisposizione per la lubrificazione automatica.



UNITÀ A CREMAGLIERA

### Serie CR

Unità lineare con trasmissione pignone-cremagliera denti obliqui e diritti, con guide a rotelle. L'unità può essere configurata con più carri indipendenti e con predisposizione per la lubrificazione automatica.

INDICATO PER UTILIZZO VERTICALE  
SUITABLE FOR VERTICAL USE



UNITÀ A CREMAGLIERA

### Serie RI

Unità lineare con trasmissione pignone-cremagliera denti obliqui e diritti, con guide RDS laterali. Il carro è predisposto per il montaggio di blocchi freno sulle guide.

## UNITÀ A CREMAGLIERA

[WWW.KONOK.IT/ASSI-A-CREMAGLIERA](http://WWW.KONOK.IT/ASSI-A-CREMAGLIERA)

